

RIGID SOCKETS



Este producto ha sido diseñado para ofrecer una solución alternativa de menor coste al tradicional DIN13411. Se ha desarrollado para cumplir con los requisitos de la EN81-1 y EN81-20 para la mayoría de los cables de tracción de ascensores del mercado.

Se trata de un producto con más de 15 años de experiencia en el mercado de ascensores y está siendo utilizado por algunos de los fabricantes más importantes del sector.

This product was designed to provide an alternative cost saving solution to the traditional **DIN13411** socket. It has been developed to meet with **EN81-1** and **EN81-20** requirements for most of the traction ropes in the market.

It has over 15 years of history in the market and it is being used by some of the most important elevator manufacturers.

- 100% TRACEABILITY
- IIW CERTIFIED INTERNATIONAL WELDING ENGINEER (IWE)

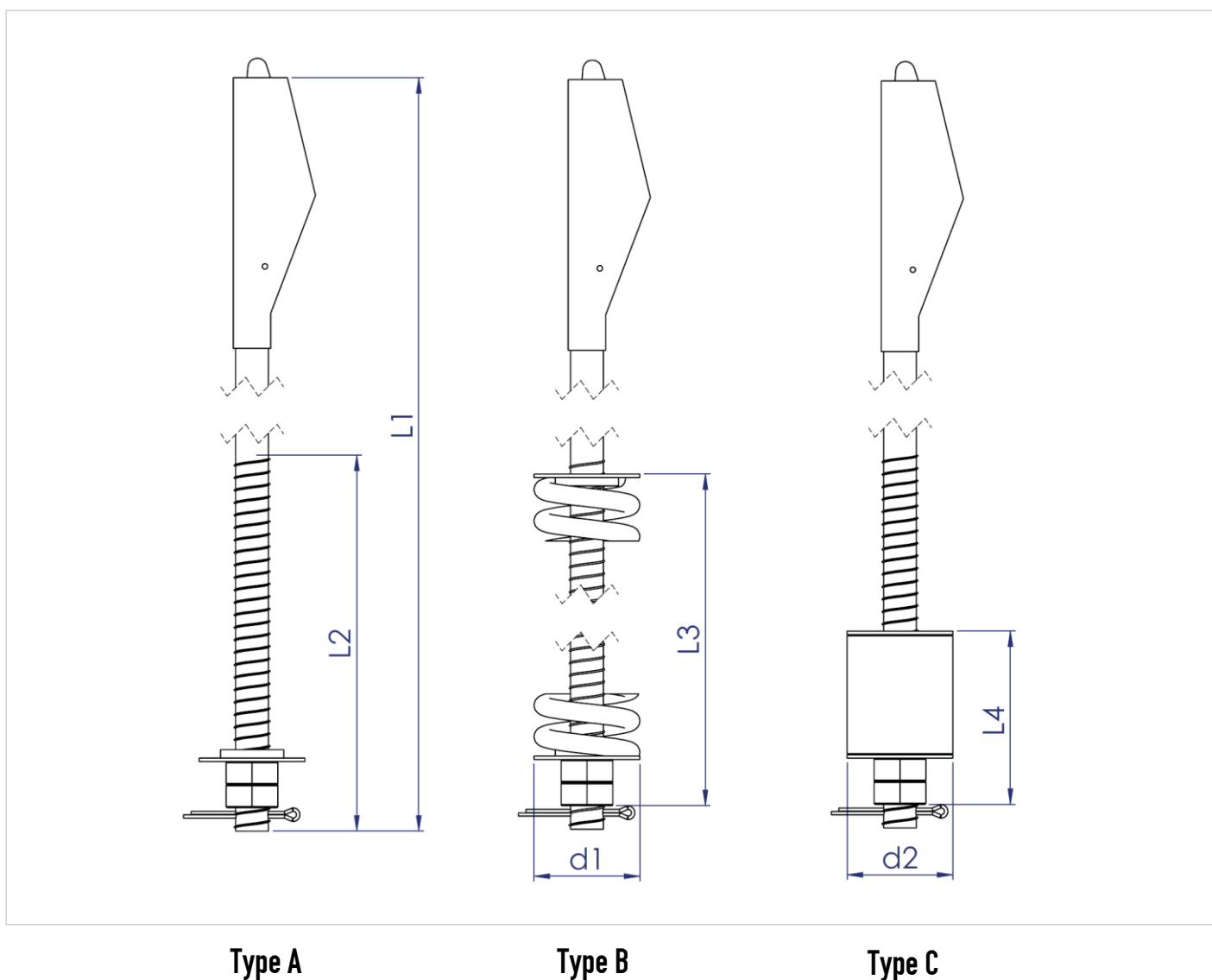
RIGID SOCKET

Cómo hacer un pedido / How to order:

Cod.	Type
R06	B

Cod.	Rope Diam.	*Varilla/Rod	*L1	L2	d1	L3	d2	L4
R06	5 - 6,5	M10	315	135	32	125	-	-
R08	6 - 9	M12	490	150	52	150	45	70
R10	9 - 11	M16	610	150	52	155	45	75
R13	12 - 14	M20	530	150	50	205	65	110
R15	15 - 17	M20	715	140	60	260	-	-

*Consúltanos sobre diferentes longitudes y métricas / Different lengths and threads under request



Type A

Type B

Type C